

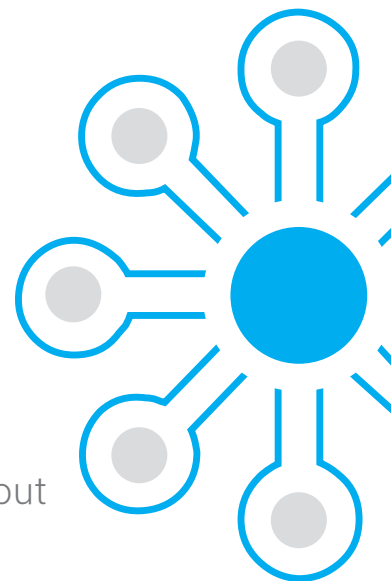


STORMSHIELD

NETWORK SECURITY

STORMSHIELD MANAGEMENT CENTER

Économisez votre temps pour les tâches les plus importantes, tout en garantissant la meilleure sécurité pour votre réseau



Optimisation

DES TÂCHES QUOTIDIENNES
ET FASTIDIEUSES

Vision

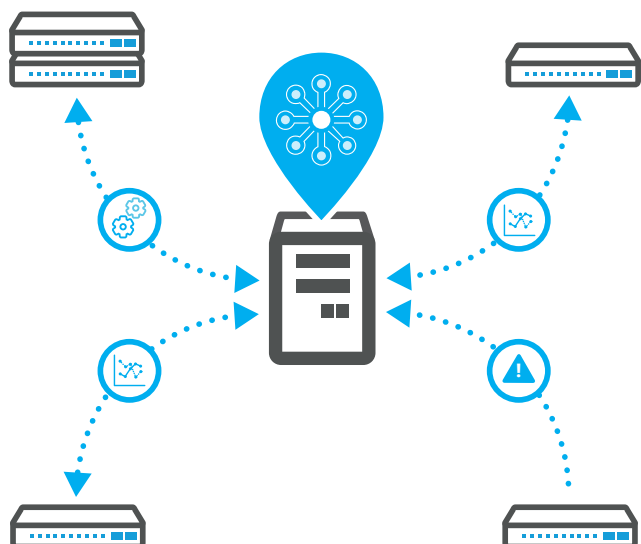
POINT CENTRAL DE
GESTION GLOBALE

Sécurité

GESTION OPTIMALE DE
L'INFRASTRUCTURE

Faible coût

À L'INSTALLATION ET À LA
MAINTENANCE DU PARC



Simplicité Opérationnelle

Pour réduire les coûts de maintien en condition opérationnelle de l'infrastructure de sécurité réseau, il est impératif d'optimiser les tâches de supervision, de configuration et de maintenance des équipements de sécurité.

Basés sur les mêmes principes ergonomiques que les produits Stormshield Network Security, ces services garantissant la simplicité opérationnelle constituent le socle de base de Stormshield Management Center.

Non aux tâches répétitives

- Règles de sécurité communes centralisées
- Personnalisation des règles spécifiques
- Topologies d'interconnexions sécurisées (VPN)

Gestion sécurisée

- Communications sécurisées avec les équipements
- Technologie Pull : aucun risque d'accès non autorisée
- Interface graphique intuitive afin de minimiser les erreurs de configuration

Status	Name	Revision	Version	Last activity	CPU (%)	Memory (%)	Disk	Serial number
Africa								
America								
Europe - France								
●	Alpha	00005	2.3.0....	Connected for 3 hours				V50XXA05B7410A9
●	Bravo	00005 00005	2.3.0.... 2.3.0....	Connected for 3 hours				V50XXA05I7689A9 V50XXA05I7690A9
!	Charlie	00004	2.3.0....	Disconnected for 15 days				V200XA05B7033A9
Delta								

Tableau de supervision

Peer	Contact address	Output interface	Traffic endpoints
My SMC > Datacenters			
Alpha	Default (192.168.233.201)	Default	Datacenter_mail_DMZ Datacenter_web_DMZ
My SMC > Offices			
Bravo	Default (192.168.233.202)	Default	LOCAL_LAN LOCAL_DMZ
My SMC > Shops			
Charlie	Default (192.168.233.204)	Default	LOCAL_LAN LOCAL_DMZ

Configuration VPN multi sites

Rule	Status	Name	Action	Source	Destination	Out. Port	Protocol	Security inspection
FOLDERS SMC - 2 high priority rules								
1	on	Allow FW admin	pass	*Any	Firewall_all	*	FWAdmin	IPS
2	on	Allow ping of FW	pass	*Any	Firewall_all	*	ping (Echo request (Pn))	IPS
FOLDERS SHOPS - 1 high priority rule								
1	on	Cache registers	pass	*LOCAL_LAN	*LOCAL_DMZ	*	cache_register	IPS
FIREWALL'S SHOPS/BELLS - 1 security rule								
1	on	Cache registers	pass	*LOCAL_LAN	*LOCAL_DMZ	*	cache_register	IPS

Politique de sécurité

Site	Name	Progress	Deployment	Version	Access to logs
Europe - France					
Alpha	Deployment finished	00005	2.3.0...		
Bravo	Deployment finished	00005	2.3.0...		
Charlie	Firewall not connected: deployment postponed	00004	2.3.0...		
Delta	Firewall not connected: deployment postponed				

Déploiement de configuration

FONCTIONNALITÉS

Communications sécurisées

Communications TLS avec authentification par certificats
Technologie Pull : aucun service exposé sur les sites distants

Installation et maintenance du serveur SMC

Appliance virtuelle
Supervision SNMP
Envoi des logs par syslog

Gestion des administrateurs

Journalisation des actions des administrateurs
Authentification sur serveur LDAP externe
Administrateurs restreints « lecture seule »

Rattachement de firewalls

Rattachement par assistant ou clé USB
Rattachement d'un firewall en production sans interruption de service

Supervision du parc

Statut et indicateurs de santé des firewalls
Suivi des fins de maintenance et des options souscrites

Maintenance du parc

Accès SSO aux configurations et logs des firewalls
Sauvegarde automatique des configurations des firewalls et du serveur

Scripts CLI SNS

Scripts avec variables instanciés selon valeurs définies pour chaque firewall
Programmation de l'exécution des scripts

Gestion centralisée de la configuration

Base d'objets globale

- Objets variables instanciés selon valeurs définies pour chaque firewall

Topologie VPN

- Maillage et étoile
- Authentification PSK et certificats

Règles de filtrage et NAT

- Règles partagées par groupes de firewalls
- Règles spécifiques par firewall

Gestion des configurations

Import/export csv des données de configuration et de monitoring

Différentiel de configuration avant déploiement

Report automatique des déploiements de configuration pour les équipements déconnectés

Historique des configurations déployées et retour à une version antérieure

COMPATIBILITÉ

Stormshield Network Security

Version 2.5 et supérieures

HyperV

Windows Server 2012 R2 et Windows Server 2016

VMware ESXi

Version 6.0, 6.5 et 6.7

KVM - Qemu

Red Hat 7.4